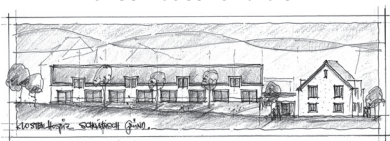




KLOSTER-HOSPIZ

Franziskanerinnen der ewigen Anbetung
von Schwäbisch Gmünd e.V.



**Unterstützen Sie das Kloster-
Hospiz mit Ihrer Spende.
Neben finanziellen Zuwen-
dungen freuen wir uns über
ehrenamtliches Engagement.**

**WIR FREUEN UNS UND SIND
DANKBAR FÜR JEDE SPENDE.**

Spenden für das Kloster-Hospiz
IBAN: DE94 6145 0050 1001 1333 53
Kreissparkasse Ostalb oder **einfach per
Mausklick:**  www.kloster-hospiz.de

T